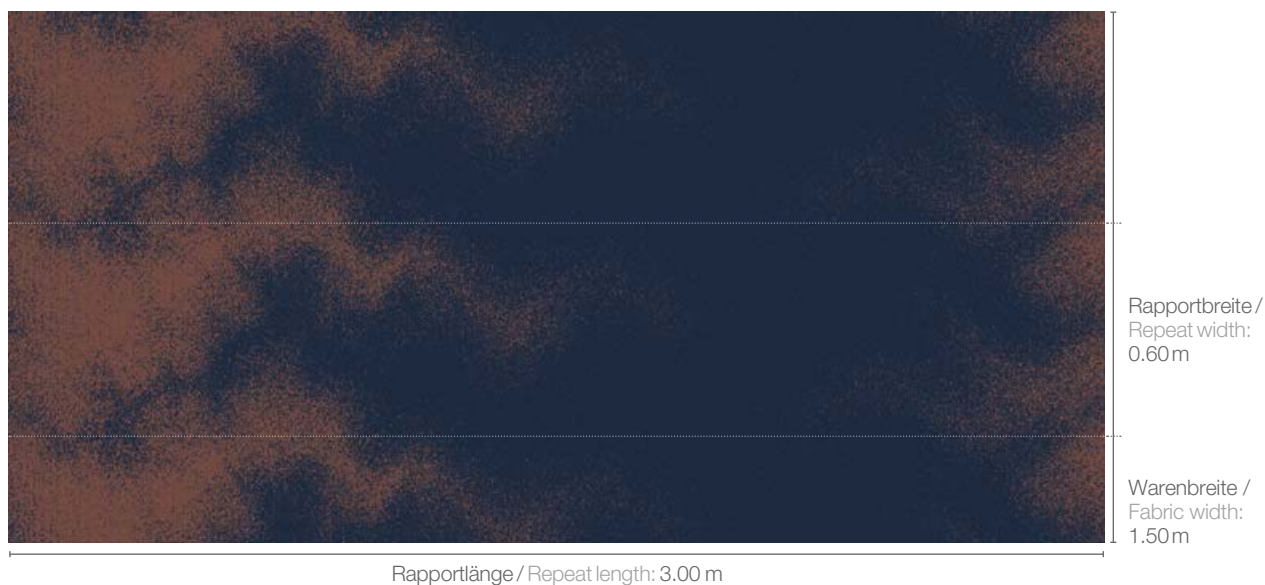




ROHI

MILKYWAY

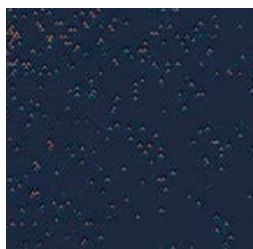
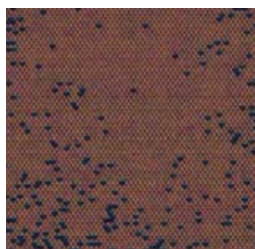
ROHI SPECIAL



EINZIGARTIGES DESIGN / UNIQUE DESIGN

MILKYWAY ist ein unendlich wirkender, 3 m langer und 60 cm breiter Rapport, in dem sich das Muster in der Länge kein einziges Mal wiederholt. Auf der gesamten Warenbreite von 1,50 m wird der Rapport knapp dreimal abgebildet.

MILKYWAY is a seemingly endless repeat, 3 m long and 60 cm wide. The pattern is not replicated once along the fabric's length, whereas it is reproduced three times along the width of 1.50 m.



FASZINIERENDE INDIVIDUALITÄT / FASCINATING INDIVIDUALITY

Mit MILKYWAY ist jedes Möbelstück ein Unikat. Die Musterung mit über 100.000 sternenartigen Punkten setzt sich aus 2 Akzentfarben zusammen. Je nach Ausschnitt ist die Musterung eher punktuell oder flächig, die Farbigkeit ausgewogen gemischt oder fast unifarben.

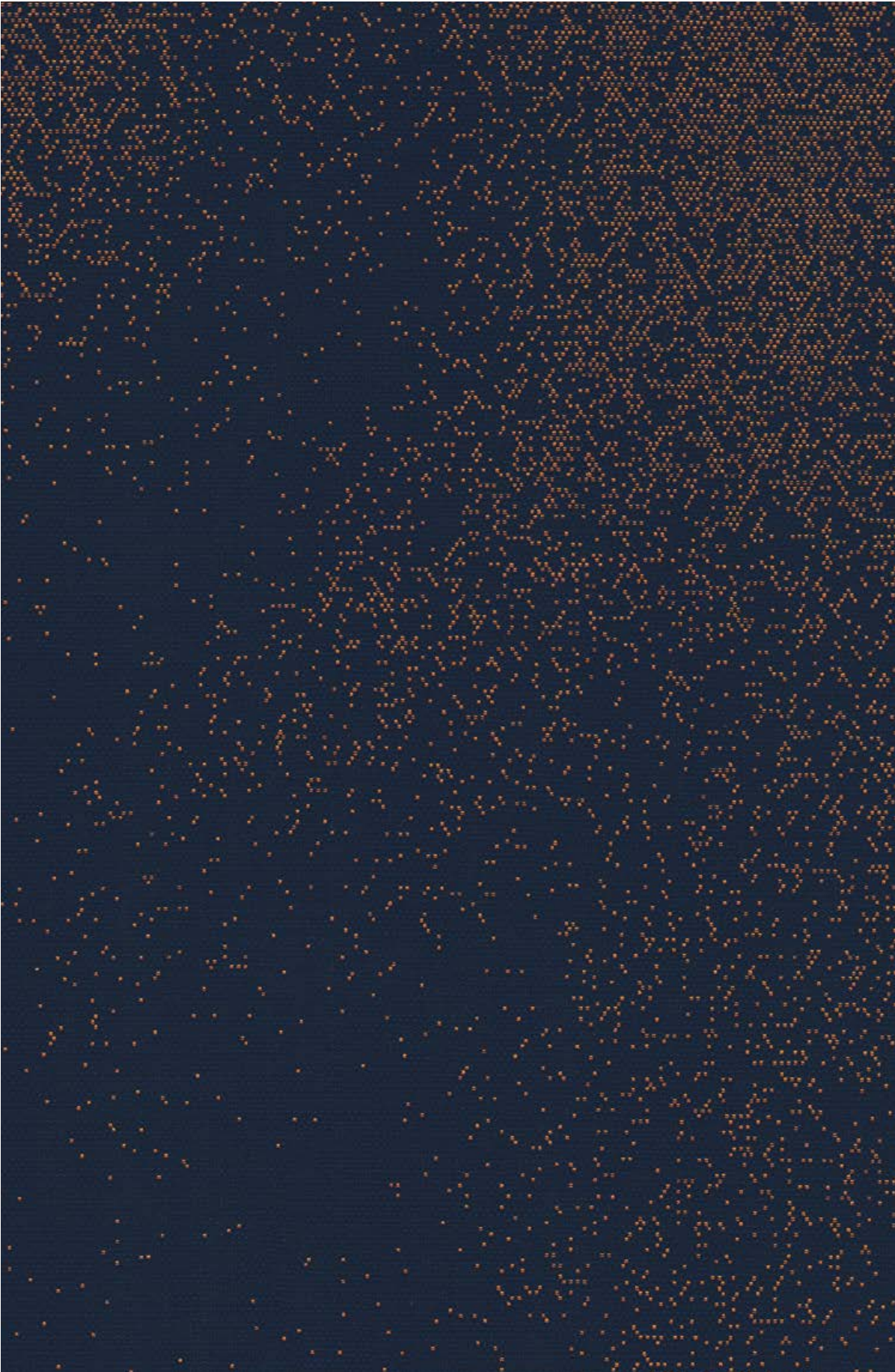
With MILKYWAY, every piece of furniture is unique. The pattern with over 100,000 star-like dots is made up of 2 accent colours. Depending on the cut-out, the pattern will be more punctual or extensive and colours will either be smoothly mixed or almost monochromatic.



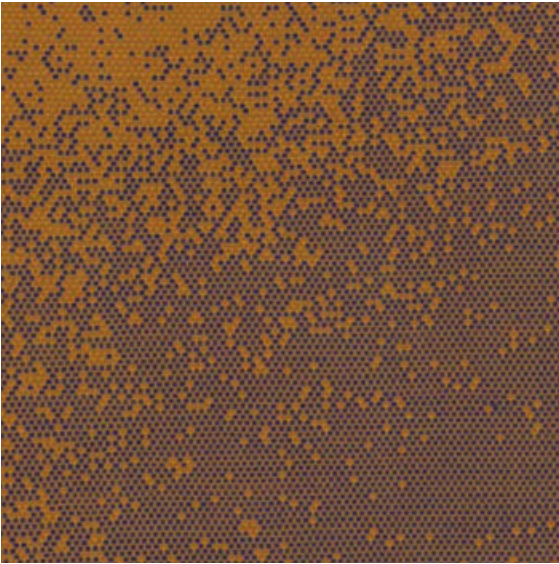
ENDLOSE MÖGLICHKEITEN / ENDLESS POSSIBILITIES

MILKYWAY beeindruckt nicht nur optisch, sondern eröffnet ganz neue Möglichkeiten in der Bezugsgestaltung und dem textilen Gesamtkonzept. Vor allem in Räumlichkeiten mit sich wiederholenden Sitzeinheiten entsteht ein spannendes, ungesehenes Gesamtbild.

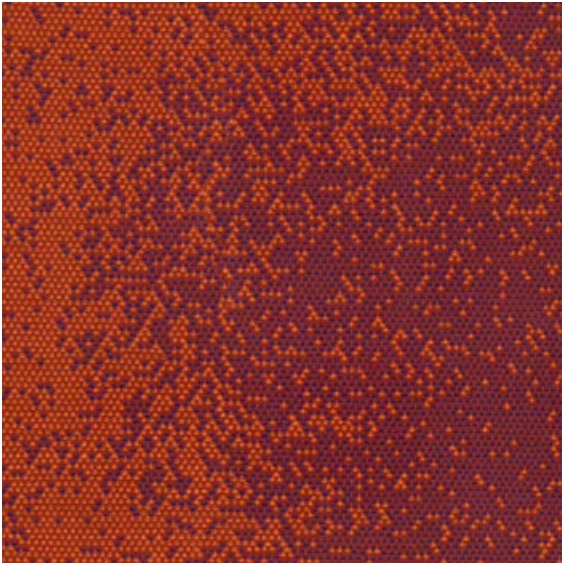
MILKYWAY is not only visually impressive, but opens up new possibilities in terms of upholstery design and overall textile concept. It creates an exciting, unique overall picture, especially in spaces presenting repeating seating units.



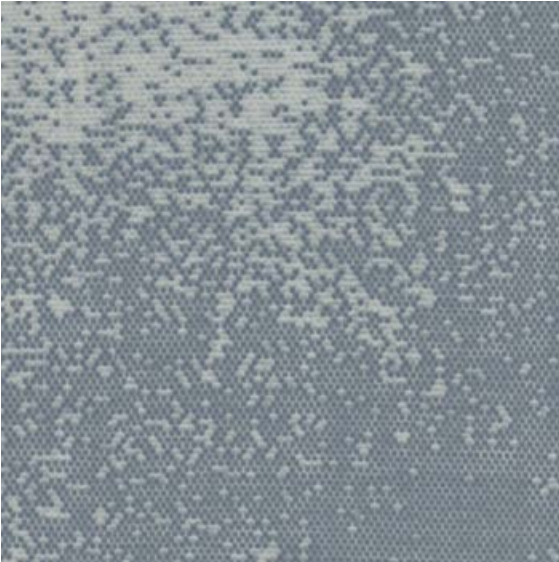
polaris



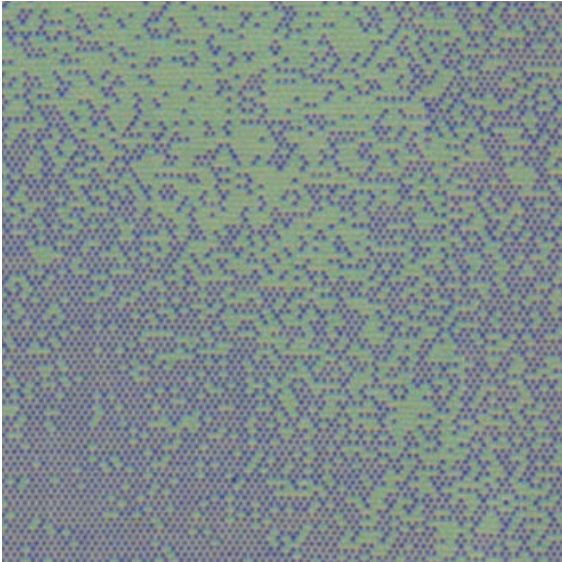
spica



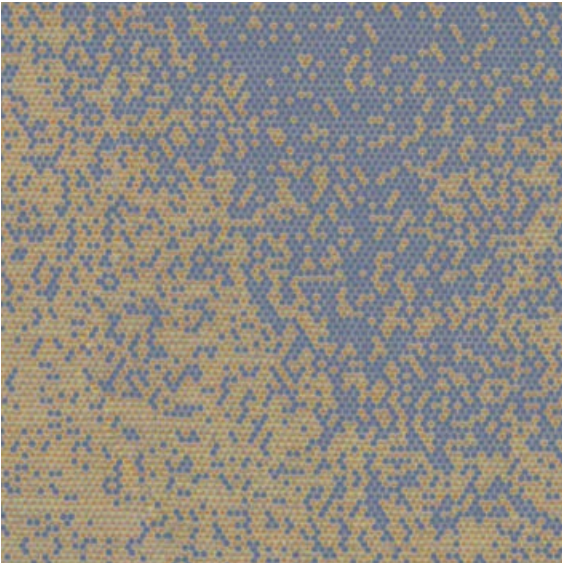
tabit



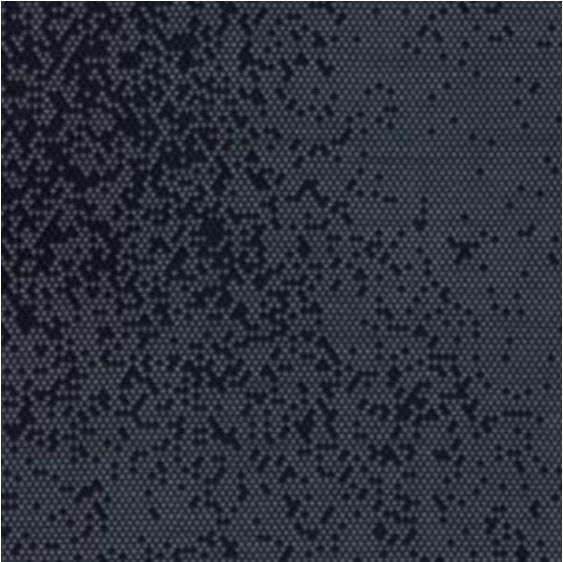
atik



capella



felis



sirius



gemma



NATURAL MATERIAL
SOFT TOUCH
HIGH END QUALITY
YARN DYED
VIRGIN WOOL
DESIGN
MANUFACTURE
EASY CARE
LASTING VALUE



GEWEBEBESCHREIBUNG

Dessin: MILKYWAY
Material: 94% Schurwolle 6% Polyamid
Gewicht ca.: 360 g/m² - 540 g/lfm
Breite ca.: 150 cm

QUALITÄTSBESCHREIBUNG

Scheuerfestigkeit: 50.000 Touren ISO 12947-2
Lichtdurchlässigkeit: DIN EN 410
Lichtechtheit: ≥ 5 ISO 105-B02 (Garnfärbung)
Pilling: ≥ 4-5 ISO 12945-2

reine Schurwolle – Kammgarnqualität
pflegeleicht, atmungsaktiv und schmutzabweisend
langlebig, hoch strapazierfähig
Garnfärbung für bestmögliche Farbbrillanz
und hohe Lichtechtheit
nicht direkter Sonneneinstrahlung aussetzen
Produktion und Design in Deutschland seit 1933

FLAMMSCHUTZ

Wolle ist von Natur aus schwer entflammbar
rohi Wollstoffe erfüllen folgende Normen
ohne zusätzliche FlammSchutzausrüstung:
CAL TB 117 – 2013
EN 1021-1/ -2
BS 5852 Part 1: 1979
UNI 9175 1IM
IMO 2014/90/EU Schiffsausrüstungsrichtlinie

mit optionaler FlammSchutzausrüstung:
BS 5852: 2006 Crib5
DIN 4102-1 B2
EN 13501-1 E
FAR 25.853 12 Sek. vertikal

AKUSTIK

Strömungswiderstand: R_s = 762 Pa s/m ISO 9053-1
Schallabsorption gerafft: α_w = 0,80/ B ISO 11654

ÖKOLOGIE

natürlich nachwachsender Rohstoff
IWTO Guidelines for Wool Sheep Welfare
RAL DE-UZ 117 Anl. 3b für „Blauer Engel“
ohne FlammSchutz
AB 2998 (US Export Norm)
REACH (EU Export Norm)

WEITERE MERKMALE

Spezialausrüstung gegen Schrumpf und Pillneigung
Dimout Option auf Anfrage
individuelle Stoffentwicklung
für Architektur- und Designkonzepte
Sonderfarben ab 25 lfm

DESCRIPTION OF FABRICS

Design: MILKYWAY
Content: 94% virgin wool 6% polyamide
Weight approx.: 360 g/m² - 540 g/lm
Width approx.: 150 cm

QUALITY DETAILS

Abrasion: 50.000 rubs ISO 12947-2
Light transmission: DIN EN 410
Lightfastness: ≥ 5 ISO 105-B02 (yarn dyed)
Pilling: ≥ 4-5 ISO 12945-2

virgin wool – worsted yarn quality
easy care, breathable and stain-resistant
durable, hard-wearing
yarn dyed for brilliant colours and
good lightfastness
don't expose to direct sunlight
production and design 'Made in Germany' since 1933

FLAME RESISTANCE

wool is naturally flame retardant
rohi wool fabrics satisfy the following fire norms
with no additional flame retardant treatment:
CAL TB 117 – 2013
EN 1021-1/ -2
BS 5852 part 1: 1979
UNI 9175 1IM
IMO 2014/90/EU Marine Equipment Directive (MED)

with additional flame retardant treatment:
BS 5852: 2006 Crib5
DIN 4102-1 B2
EN 13501-1 E
FAR 25.853 12 sec. vertical

ACOUSTIC

Flow resistivity: R_s = 762 Pa s/m ISO 9053-1
Sound absorption folded: α_w = 0,80/ B ISO 11654

ECOLOGY

natural, renewable raw material
IWTO Guidelines for Wool Sheep Welfare
RAL DE-UZ 117 Att. 3b for “Blue Angel”
without flame retardant
AB 2998 (US export standard)
REACH (EU export standard)

MORE FEATURES

special finish: anti-shrink, anti-pilling
dimout option on request
development of individual fabrics for
architects' and designers' concepts
special colours from 25 lm



aktuellste Spezifikationen /
latest specifications:
rohi.com/milkyway

