

rohi

CLEO

CLEO



pearl



angora



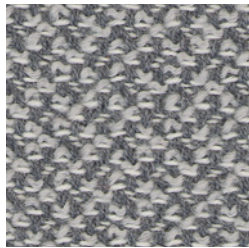
lemon



linen



gold



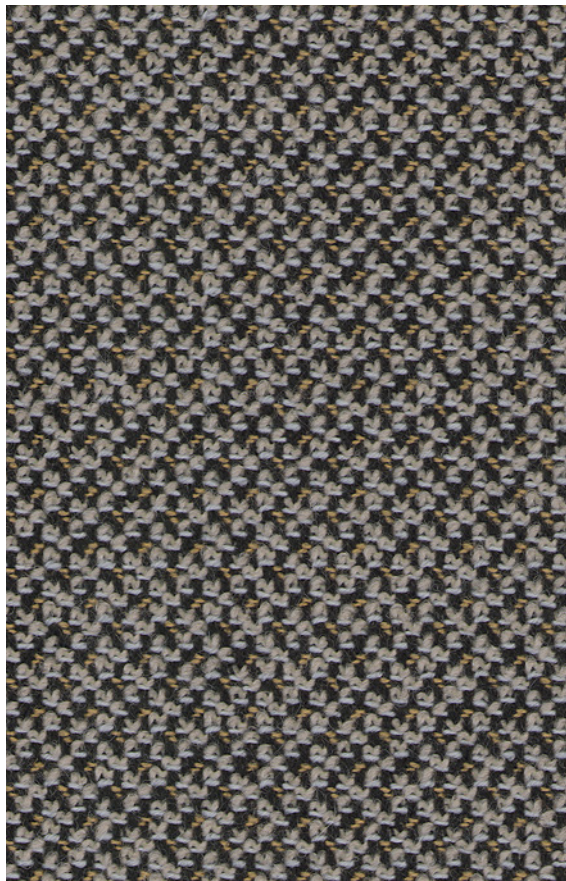
rock



water



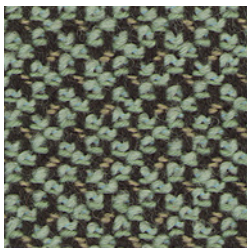
flamingo



walnut



coal



salbei



lanoso



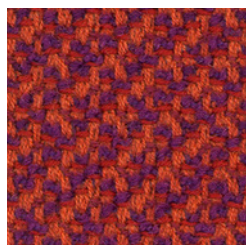
pepper



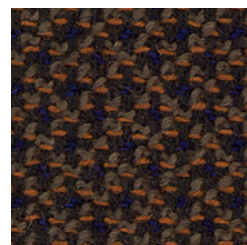
peach



passion



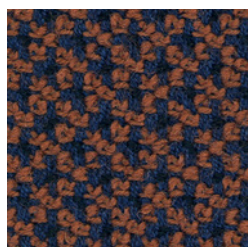
lampion



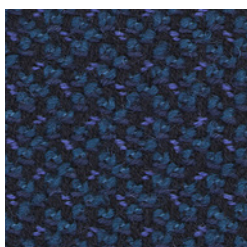
marone



azalee



magma



ocean

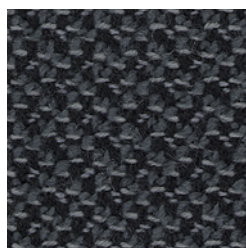
NATURAL MATERIAL
SOFT TOUCH
HIGH END QUALITY
YARN DYED
VIRGIN WOOL
DESIGN
MANUFACTURE
EASY CARE
LASTING VALUE



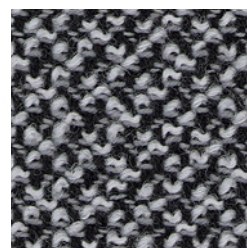
sky



anthrazit



ink



carbon



GEWEBEBESCHREIBUNG

Dessin: CLEO
Material: 95% Schurwolle 5% Polyamid
Gewicht ca.: 690 g/m² - 970 g/lfm
Breite ca.: 140 cm

QUALITÄTSBESCHREIBUNG

Scheuerfestigkeit: 70.000 Touren ISO 12947-2
Lichtdurchlässigkeit: DIN EN 410
Lichteinheit: ≥ 5 ISO 105-B02 (Garnfärbung)
Pilling: ≥ 4-5 ISO 12945-2
reine Schurwolle – Kammgarnqualität
pflegeleicht, atmungsaktiv und schmutzabweisend
langlebig, hoch strapazierfähig
Garnfärbung für bestmögliche Farbbrillanz
und hohe Lichteinheit
nicht direkter Sonneneinstrahlung aussetzen
Produktion und Design in Deutschland seit 1933

FLAMMSCHUTZ

Wolle ist von Natur aus schwer entflammbar
rohi Wollstoffe erfüllen folgende Normen
ohne zusätzliche FlammSchutzausrüstung:
CAL TB 117 – 2013
EN 1021-1/ -2
BS 5852 Part 1: 1979
UNI 9175 1IM
ÖNORM B1/Q1
IMO 2014/90/EU Schiffsausrüstungsrichtlinie
mit optionaler FlammSchutzausrüstung:
BS 5852: 2006 Crib5
DIN 4102-1 B2
EN 13501-1 E
FAR 25.853 12 Sek. vertikal
BKZ 5.3 SN 198898

AKUSTIK

Strömungswiderstand: R_s = 475 Pa s/m ISO 9053-1
Schallabsorption gerafft: α_w = 0,80/ B ISO 11654

ÖKOLOGIE

natürlich nachwachsender Rohstoff
IWTO Guidelines for Wool Sheep Welfare
RAL DE-UZ 117 Anl. 3b für „Blauer Engel“
ohne FlammSchutz
AB 2998 (US Export Norm)
REACH (EU Export Norm)

WEITERE MERKMALE

Spezialausrüstung: soft-wool-finish sowie
gegen Schrumpf und Pillneigung
Dimout Option auf Anfrage
individuelle Stoffentwicklung
für Architektur- und Designkonzepte
Sonderfarben auf Anfrage

DESCRIPTION OF FABRICS

Design: CLEO
Content: 95% virgin wool 5% polyamide
Weight approx.: 690 g/m² - 970 g/lm
Width approx.: 140 cm

QUALITY DETAILS

Abrasion: 70.000 rubs ISO 12947-2
Light transmission: DIN EN 410
Lightfastness: ≥ 5 ISO 105-B02 (yarn dyed)
Pilling: ≥ 4-5 ISO 12945-2
virgin wool – worsted yarn quality
easy care, breathable and stain-resistant
durable, hard-wearing
yarn dyed for brilliant colours and
good lightfastness
don't expose to direct sunlight
production and design 'Made in Germany' since 1933

FLAME RESISTANCE

wool is naturally flame retardant
rohi wool fabrics satisfy the following fire norms
with no additional flame retardant treatment:
CAL TB 117 – 2013
EN 1021-1/ -2
BS 5852 part 1: 1979
UNI 9175 1IM
ÖNORM B1/Q1
IMO 2014/90/EU Marine Equipment Directive (MED)
with additional flame retardant treatment:
BS 5852: 2006 Crib5
DIN 4102-1 B2
EN 13501-1 E
FAR 25.853 12 sec. vertical
BKZ 5.3 SN 198898

ACOUSTIC

Flow resistivity: R_s = 475 Pa s/m ISO 9053-1
Sound absorption folded: α_w = 0.80/ B ISO 11654

ECOLOGY

natural, renewable raw material
IWTO Guidelines for Wool Sheep Welfare
RAL DE-UZ 117 Att. 3b for “Blue Angel”
without flame retardant
AB 2998 (US export standard)
REACH (EU export standard)

MORE FEATURES

special finish: soft-wool-finish,
anti-shrink and anti-pilling
dimout option on request
development of individual fabrics for
architects' and designers' concepts
special colours on request

